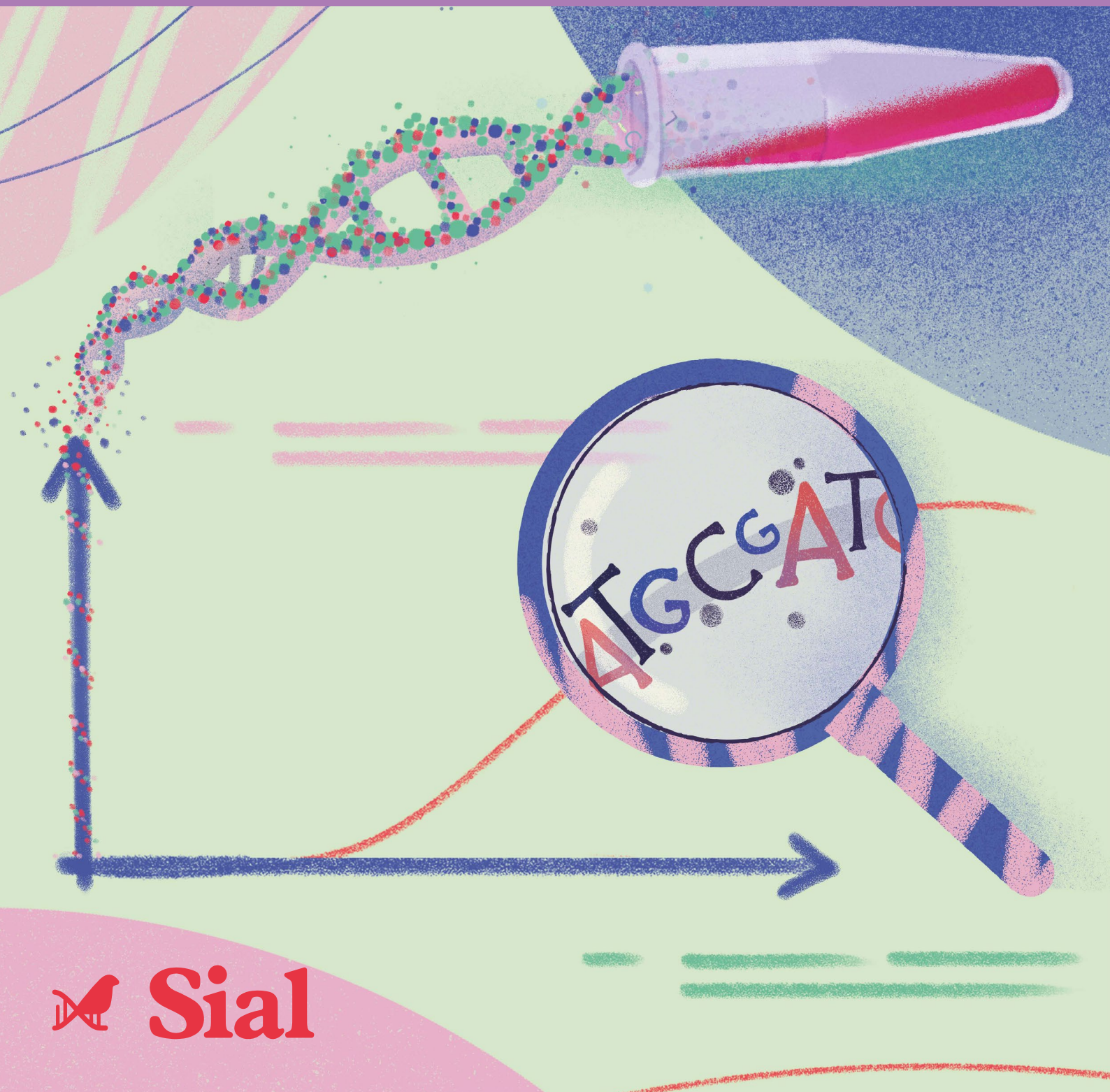


# REAL TIME PCR ONCOLOGY PANEL

UNA SOLUZIONE  
A PORTATA DI MANO



INDICE

- 1. Lung Cancer
- 2. Colorectal Cancer

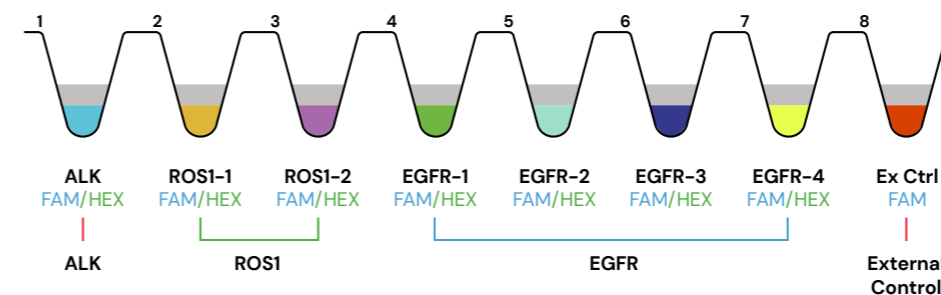
- 3. Cervical Cancer



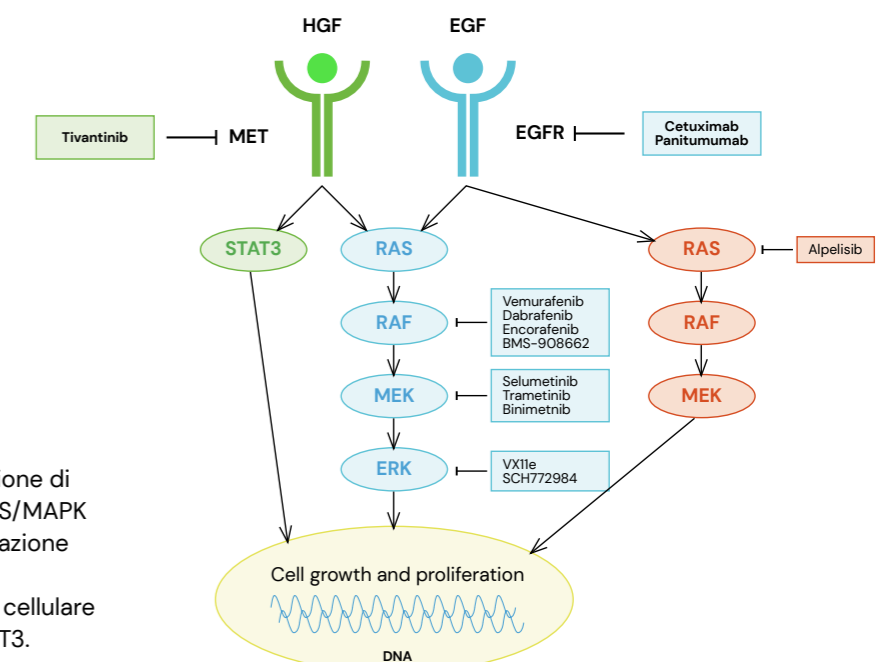
**Amoy Diagnostics Co., Ltd.** (AmoyDx) è un'azienda diagnostica focalizzata nella medicina di precisione oncologica. I kit sono sviluppati utilizzando una tecnologia proprietaria brevettata che garantisce il massimo di sensibilità e specificità. I kit sviluppati si basano su diverse piattaforme tra cui PCR, NGS, FISH e IHC.

## Caratteristiche distintive linea RealTime

- Pannello completo sia come Target singoli che in multiplex
- Sistema validato su diverse piattaforme RealTime
- Reagenti liofilati pre-caricati in strip
- Stesso profilo termico omogeneo per linea che permettono sedute con più test contemporaneamente
- Pronti all'uso
- Software APLOS per interpretazione automatica
- Sistema CE-IVD
- Formati ridotti per un minor spreco di reagenti ed una maggiore economicità



Esempio di strip pre-filled



I recettori **EGF** (blu) attivano le vie di segnalazione di sopravvivenza tra cui la via di segnalazione RAS/MAPK e PI3K/AKT che porta all' crescita e alla proliferazione cellulare. La segnalazione di **HGF/MET** (verde) promuove anche la crescita e la proliferazione cellulare attraverso la fosforilazione di RAS/MAPK e STAT3.



**Sial S.r.l.**, è una Società che da quasi 50 anni opera nel settore della Ricerca e della Diagnostica, proponendosi non solo come Distributore ma anche come Consulente, supportando i propri Clienti in tutte le fasi del workflow di laboratorio.

Tel : +39 06/6625280  
Mail : info@sialgroup.com

www.sialgroup.com

# 01. Lung Cancer

**i** TEST UNICO NEL SUO GENERE

NOME DEL KIT	TARGET	ALTERATION
<b>PAN LUNG CANCER PCR PANEL</b>	EGFR/KRAS/BRAF/HER2/ALK/ROS1/RET/MET/ NTRK1/NTRK2/NTRK3	<b>167 Variants</b>

Permette di ottenere risultati molto simili all'NGS con una **rapidità** ed una **economicità** tipici della PCR, contemporaneamente su RNA e DNA con una elevatissima sensibilità. Questo test permette al laboratorio di avere a disposizione un test estremamente **completo in 90 minuti** e di poter dare una risposta anche in campioni non adeguati all'NGS.

• **Detection of 167 Variants of 11 genes in Tissue DNA/RNA samples**

GENE	ALK	NTRK1	NTRK2	NTRK3	ROS1	MET	RET	EGFR*	HER2**	BRAF V600E	KRAS
NO. OF VARIANTS	21	18	5	8	13	1	16	63	14	1	7
COVERAGE	96,08%	>95%	>95%	>95%	>95%	100%	95,52%	98,19%	92,43%	100%	96,02%

• **Kit structure: 2 \* 8-tube strips, FAM/VIC/ROX labeled**

Strip #1: For RNA to detect fusions



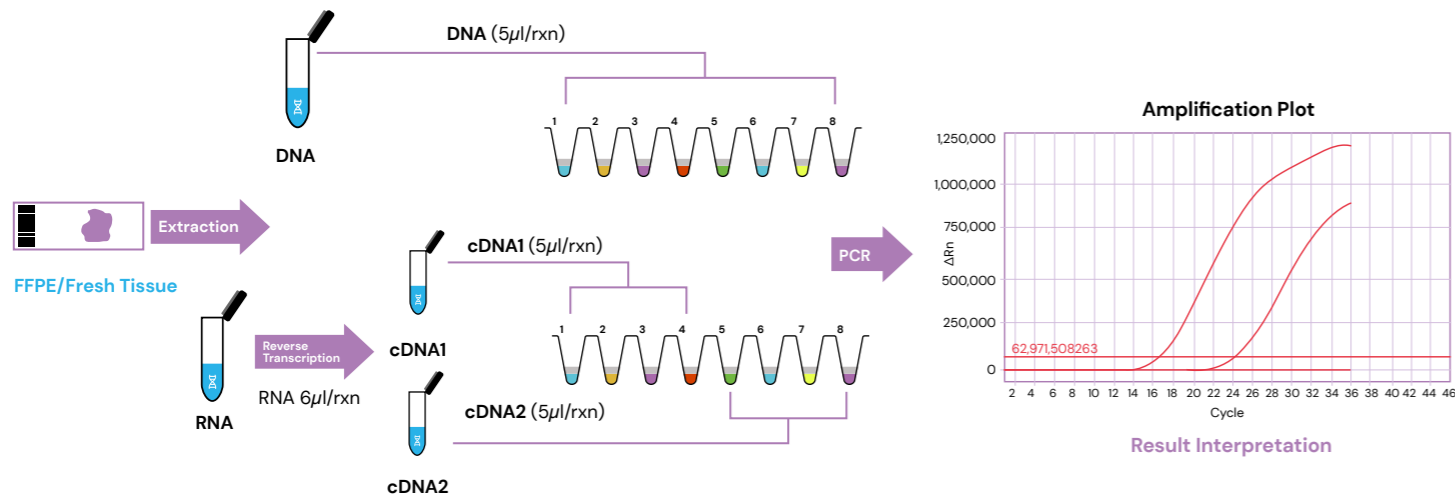
TUBE	1	2	3	4	5	6	7	8
FAM	ALK	NTRK1	NTRK2	NTRK3	ROS1	ROS1	MET	MET
VIC	-	-	-	IC	-	-	-	IC

Strip #2: For RNA to detect mutations



TUBE	1	2	3	4	5	6	7	8
FAM	EGFR 19Del	EGFR L858R	EGFR T790M	EGFR 20-Ins	EGFR 20-Ins	KRAS	KRAS	EC
VIC	EGFR S768I	EGFR G719X	EGFR L861Q	HER2 20-Ins	KRAS G12C	HER2 20-Ins	BRAF	EC
ROX	-	-	-	-	-	-	EGFR C797S	EC

IC: Internal Control, EC: External Control



# Kit Singoli o Multi-Target

NOME DEL KIT	TARGET	ALTERATION
<b>MULTIGENE MUTATIONS DETECTION KIT</b>	EGFR/KRAS/BRAF/NRAS/HER2/ ALK/ROS1/RET/MET	<b>118 Variants</b>

EGFR: esone 18, 19, 20, 21 & KRAS Esone 2 - Codone 12, 13 & BRAF & NRAS & ROS1 & RET & MET

Gene	ALK	ROS1	RET	EGFR	BRAF600	HER2	KRAS EXON 2	NRAS EXON 3	PI3CA
VARIANTI	21	13	6	47	6	12	7	4	2

**Universale:** coverage delle più importanti alterazioni per NSCLC e CRC

**Semplice:** One-step PCR (combina reverse transcription e PCR amplificazione in uno step)

**Rapido:** risultato in 2 hours

**Sensibile:** 1% DNA e 450 copie/rxn RNA

**Affidabile:** NMPA approved & CE marked, validato in più di 1000 campioni clinici

**Ampio:** compatibile con le più comuni strumentazioni

SUPER-ARMS® EGFR MUTATIONS DETECTION KIT	EGFR	42 Mutation
--	------	-------------

EGFR: esone 18, 19, 20, 21

**Sensibilità analitica:** 0.2 ~ 0.8% allele mutante

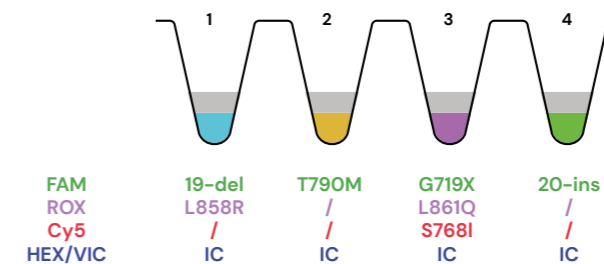
**Detect capability:** 99.03% EGFR mutants in NSCLC

**Esone 18:** G719C, G719A, G719S

**Esone 19:** 29 deletions

**Esone 20:** T790M, S768I, 6 insertions

**Esone 21:** L858R, L861Q



EGFR29 MUTATIONS DETECTION KIT	EGFR	29 Mutation
--------------------------------	------	-------------

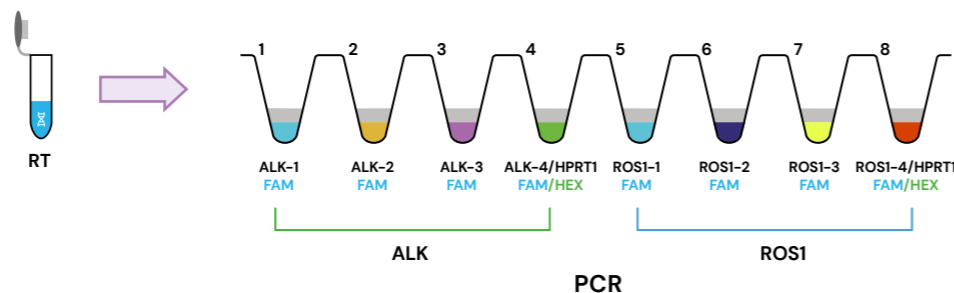
EGFR exone 18, 19, 20, 21

SUPER-ARMS® EGFR T790M MUTATIONS DETECTION KIT	EGFR	T790M Mutation
--	------	----------------

<b>ALK GENE FUSION AND ROS1 GENE FUSION DETECTION KIT</b>	ALK, ROS1	26 ALK Fusion 14 ROS1 Fusion
---	-----------	---------------------------------

Fusioni ALK: KIF5B-EML4-TFG-KLCL1  
Fusioni ROS1: SLC34A2- CD74 - SDC4 - EZR - LRIG3 - TPM3 - GOPC

**TWO-STEP:**  
REVERSE TRANSCRIPTION > PCR AMPLIFICATION



<b>ELM4-ALK FUSION GENE DETECTION KIT</b>	EEML4-ALK	21 Fusion
---	-----------	-----------

<b>ROS1 GENE FUSION DETECTION KIT</b>	ROS1	14 Fusions
---------------------------------------	------	------------

Fusioni ROS1: SLC34A2- CD74 - SDC4 - EZR - LRIG3 - TPM3 - GOPC

NOME DEL KIT	TARGET	ALTERATION
<b>RET GENE FUSION DETECTION KIT</b>	ROS1	9 Fusions

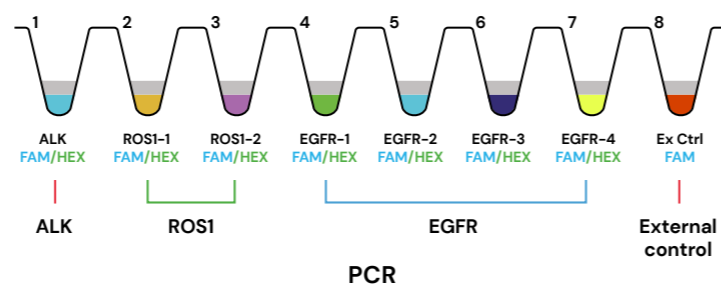
Fusioni RET: KIF5B, CCDC6, NCOA4

TUBE	SPLICED GENE & EXON				RET SPLICED EXON
1	KIF5B ESONE 15	KIF5B ESONE 16	KIF5B ESONE 22	KIF5B ESONE 23	RET ESONE 12
2	KIF5B ESONE 24				RET ESONE 8 & 11
3	CCDC6 ESONE 1	NCOA4 ESONE 9			RET ESONE 12
4	KIF5B ESONE 15				RET ESONE 11

NOME DEL KIT	TARGET	ALTERATION
<b>EGFR/ALK/ROS1 MUTATIONS DETECTION KIT</b>	EGFR/ALK/ROS1	24 EGFR Mutation 21 ALK Fusions 13 ROS1 Fusions

EGFR exone 18, 19, 20, 21

**ONE-STEP:**  
COMBINES REVERSE TRANSCRIPTION  
AND PCR



NOME DEL KIT	TARGET	ALTERATION
<b>MET GENE MUTATION DETECTION KIT</b>	MET	Esone 14 skipping Mutation

NOME DEL KIT	TARGET	ALTERATION
<b>NTRK GENE FUSION DETECTION KIT</b>	NTRK1,2,3	109 Fusions

## 02. Colorectal Cancer

NOME DEL KIT	TARGET	ALTERATION
<b>NRAS GENE MUTATION DETECTION KIT</b>	NRAS	16 Mutations

NRAS: Esone 2, 3, 4 - Codone 12, 13, 59, 61, 117, 146

NOME DEL KIT	TARGET	ALTERATION
<b>KRAS GENE MUTATION DETECTION KIT</b>	KRAS	19 Mutations

KRAS: Esone 2, 3, 4 - Codone 12, 13, 59, 61, 117, 146

NOME DEL KIT	TARGET	ALTERATION
<b>KRAS/NRAS GENE MUTATION DETECTION KIT</b>	KRAS, NRAS	19 KRAS Mutations 13 NRAS Mutations

KRAS: Esone 2, 3, 4 - Codone 12, 13, 59, 61, 117, 146

NRAS: Esone 2, 3, 4 - Codone 12, 13, 59, 61, 117, 146

NOME DEL KIT	TARGET	ALTERATION
<b>BRAF V600 GENE MUTATIONS DETECTION KIT</b>	BRAF	6 Mutations

NOME DEL KIT	TARGET	ALTERATION
<b>BRAF MUTATION DETECTION KIT (V2)</b>	BRAF	7 Mutations

NOME DEL KIT	TARGET	ALTERATION
<b>KRAS/NRAS/BRAF GENE MUTATIONS DETECTION KIT</b>	KRAS, NRAS, BRAF	17 KRAS Mutations 13 NRAS Mutations 1 BRAF Mutation

EGFR exone 18, 19, 20, 21



NOME DEL KIT	TARGET	ALTERATION
KRAS/NRAS/BRAF GENE MUTATION DETECTION KIT	KRAS, NRAS, BRAF	19 KRAS Mutations, 13 NRAS Mutations, 6 BRAF Mutation

NOME DEL KIT	TARGET	ALTERATION
PIK3CA GENE MUTATIONS DETECTION KIT	PIK3CA	5 Mutations

NOME DEL KIT	TARGET	ALTERATION
PIK3CA GENE MUTATIONS DETECTION KIT	PIK3CA	11 Mutations

ESONE	MUTATION	COSMIC ID	FREQUENCY AMONG PIK3CA MUTANT BC (COSMIC)	LOD
7	C420R	757	1.72%	2%
9	E542K	760	13.18%	2%
	E545K	763	18.57%	2%
	E545D	765	0.17%	1%
	E545A	12458	1.15%	2%
	E545G	764	0.40%	2%
	Q546R	12459	0.63%	2%
	Q546E	6147	0.17%	1%
20	H1047R	775	37.77%	1%
	H1047L	776	5.27%	1%
	H1047Y	774	0.23%	1%
TOTALE			79.26%	

### 03. Cervical Cancer

NOME DEL KIT	TARGET	ALTERATION
HIGH-RISK HUMAN PAPILLOMAVIRUS (HPV) DETECTION KIT	HPV	19 Genotipi

Kit di screening per 19 HPV ad alto rischio (16, 18, 26, 31, 33, 35, 39, 45, 51, 52, 53, 56, 58, 59, 66, 68, 70, 73 e 82)

NOME DEL KIT	TARGET	ALTERATION
HUMAN PAPILLOMAVIRUS (HPV) GENOTYPING DETECTION KIT	HPV	21 genotipi

Kit di **genotipizzazione** per 21 HPV di cui 19 ad alto rischio: alto rischio 16, 18, 26, 31, 33, 35, 39, 45, 51, 52, 53, 56, 58, 59, 66, 68, 70, 73 e 82. basso rischio 6 e 11.

## SLAN-96 + Software yourSial

Strumento in RealTime PCR con software dedicato per l'interpretazione automatica dei risultati.



Incluso: ↓

Il sistema include un software progettato per automatizzare i risultati ottenuti.

- Il software è aperto all'introduzione di test anche di altre linee ed è collegabile a qualsiasi termociclatore;
- Questo lo rende un sistema versatile che aiuta il laboratorio nella gestione dell'area biologia molecolare;

Ulteriori caratteristiche:

- Collegabile al LIS;
- Gestisce più test processati contemporaneamente;
- Aperto;
- In grado di ricevere i dati da diversi termociclatori;
- Possibilità di interpretazione automatica anche di sedute con più test in contemporanea;

CARATTERISTICHE	
UNITÀ DI CONTROLLO TEMPERATURA	Semiconduttore
HOT-LID	30-108°C (default 105°C, regolabile) coperchio elettronico
DETECTOR	Fotosensore
ECCITAZIONE	CH1 470nm / CH2 530nm CH3 580nm / CH4 630nm Ulteriori 2 canali configurabili
EMISSIONE	CH1 510nm / CH2 565nm CH3 620nm / CH4 665nm Ulteriori 2 canali configurabili
CONSUMI	850VA

Linea completa per l'estrazione manuale e automatica di DNA ed RNA

ESTRAZIONE MANUALE AMOYDX	
AMOYDX® TISSUE RNA KIT	36T
AMOYDX® TISSUE DNARNA KIT	36T
AMOYDX® TISSUE DNA KIT	36T
AMOYDX® FFPE RNA KIT	36T
AMOYDX® FFPE DNA/RNA KIT	36T
AMOYDX® FFPE DNA KIT	36T
AMOYDX® CIRCULATING DNA KIT	24T

# Neutraction B-FEX-32

Estrema flessibilità con kit dedicati al fine di garantire sempre la migliore estrazione.



- Il sistema di purificazione degli acidi nucleici Magpure adotta la tecnologia delle particelle magnetiche per le procedure di purificazione degli acidi nucleici.

- Dispone di una vasta gamma di kit dedicati per la purificazione di un'ampia gamma di campioni sia di interesse diagnostico che di ricerca.

- Neutraction permette l'esecuzione da 1 a 32 campioni.

- In caso di caricamento di 16 o 32 campioni i reagenti vengono forniti in deep-well pre-caricate.

- Se si desidera eseguire un numero inferiore di campioni e/o diverso da 16 o 32, i reagenti vengono forniti in cartucce singole pre-caricate.

- In entrambi i casi è sufficiente aggiungere il campione.

- 12/30 minuti di esecuzione a seconda che si utilizzi un protocollo FAST o STANDARD.

CARTUCCE PER TEST SINGOLI (40 TEST/CFZ) DEEP-WELL PER SEDUTE DA 16 O 32 TEST (32 TEST/CFZ)	
MAGAPURE ANIMAL TISSUE GENOMIC DNA PURIFICATION KIT	MAGAPURE GENERAL RNA PURIFICATION KIT
MAGAPURE BLOOD GENOMIC DNA PURIFICATION KIT	MAGAPURE VIRUS DNA/RNA PURIFICATION KIT
MAGAPURE PLANT GENOMIC DNA PURIFICATION KIT	MAGAPURE PLASMID PURIFICATION KIT (PRE-FILLED) ESTRAZIONE DI PLASMIDI
MAGAPURE VIRUS DNA PURIFICATION KIT	MAGAPURE BACTERIA GENOMIC DNA PURIFICATION KIT
MAGAPURE DRIED BLOOD SPOTS GENOMIC DNA PURIFICATION KIT	MAGAPURE PLASMA CELL-FREE DNA PURIFICATION KIT
MAGAPURE ORAL SWABS GENOMIC DNA PURIFICATION KIT	MAGAPURE FFPE GENOMIC DNA PURIFICATION KIT

# Nati da un'intuizione, cresciuti grazie a cura e competenza.

Sede amministrativa  
Via Giovanni Devoti 14  
00161 - Roma, Italia

Chiamaci al numero:  
+39 06/6625280

Orari: Lun - Ven 08:30 - 18:00  
P.I. 00959981002

assistenza@sialgroup.com  
info@sialgroup.com



# Sial

Siamo il brand di riferimento in Italia per la distribuzione di prodotti innovativi e per la ricerca scientifica. La nostra esperienza ci consente di essere sempre all'avanguardia nel settore diagnostico.



---

Sial S.r.l., è una Società che da quasi 50 anni opera nel settore della Ricerca e della Diagnostica, proponendosi non solo come Distributore ma anche come Consulente, supportando i propri Clienti in tutte le fasi del workflow di laboratorio.

---

S.I.A.L. Srl  
Via Giovanni Devoti 14  
00161 - Roma, Italia

---

Tel: +39 06/6625280  
Fax: +39 06/6628503  
E-mail: [info@sialgroup.com](mailto:info@sialgroup.com)

---

Orari: Lun - Ven 08:30 - 18:00  
P.I. 00959981002

C.F. 01086690581  
P.I. 00959981002  
C.C.I.A. 383067/15/5 ROMA